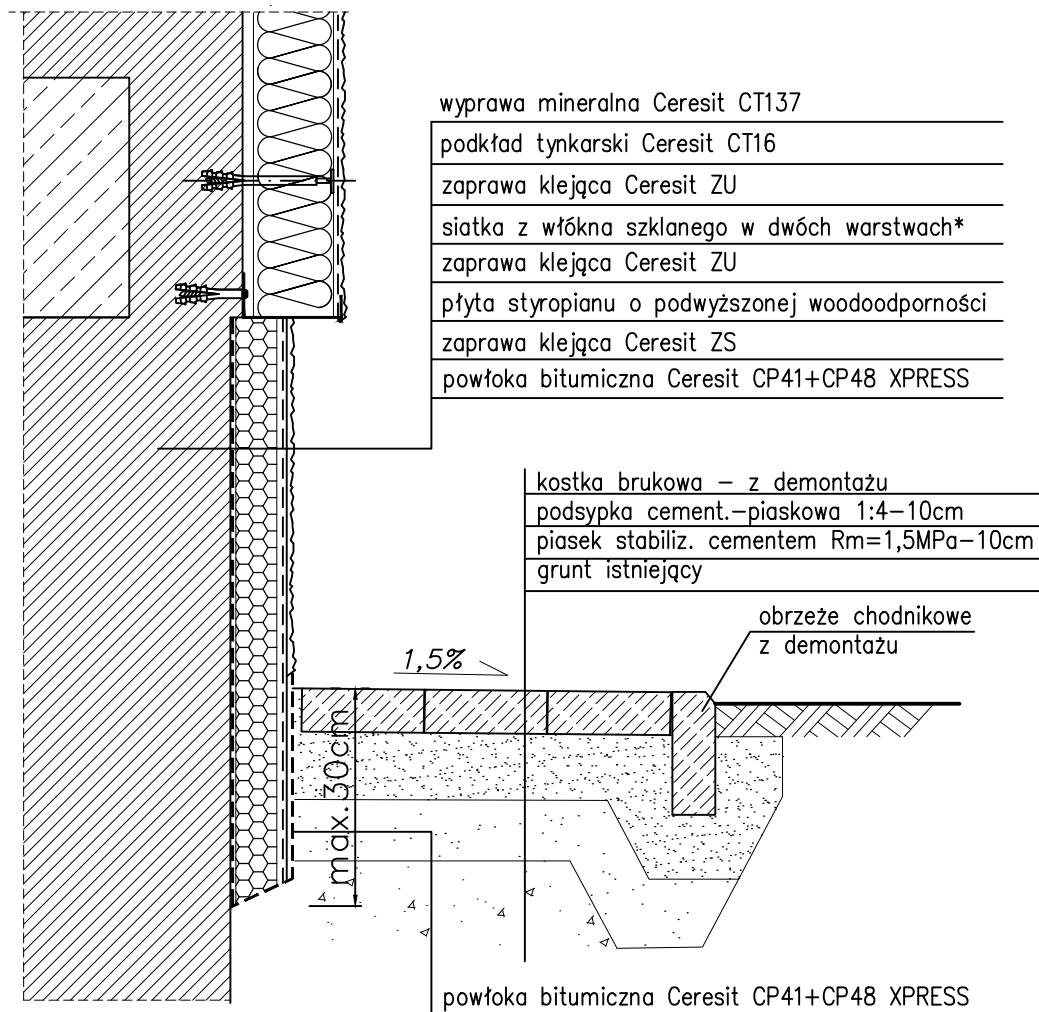


IZOLACJA NA ŚCIANIE PIWNIC; OPASKA PRZEKRÓJ PIONOWY

SYSTEM OCIEPLEŃ OPARTY NA STYROPIANIE



UWAGA

1. Rozebrać istn. opaskę z kostki betonowej wraz z podbudową.
2. Na cokole i ścianach w gruncie przed przyklejeniem styropianu wykonać izolację przeciwwilgociową – powłokową bitumiczną.
3. Spływy z opaski w kierunku trawników.
4. Ostateczną grubość podsyпки pod opaskę chodnikową ustalić na etapie wykonawstwa.
5. Uwzględnić ewentualną niwelację terenu po wykonaniu opaski – na etapie wykonawstwa.

PRACOWNIA PROJEKTOWA „PORTAL” Kielce ul. L. Wawrzyńskiej 29

OBIEKT:

OSIEDLE "SZYDŁÓWEK" w KIELCACH
BUDYNEK MIESZKALNY, ul. Wiśniowa 13

TYTUŁ RYSUNKU:

IZOLACJA NA ŚCIANIE PIWNIC; OPASKA

BRANŻA

ARCHITEKTURA

STADIUM

PROJ. BUDOWLANY

IMIE I NAZWISKO

NR. UPR.

PODPIS

SKALA:

Projektował:

mgr.inż.arch. W.CICHON

200/82

DATA

luty 2017

Opracował:

NR RYSUNKU:

Sprawdził:

DA-17

Zastrzega się prawa autorskie do rozwiązań projektowych!